

professionell Tagen
Fine Dining Seminare Wellness
verwöhnen individuell
genussvoll Speisen
Tagungen zentral
mittendrin!
Catering Events
konzentriert modern
Jugendstil-Festhalle
Vielfalt
Feste feiern
Konferenzen Bankett
angenehm Übernachten

kompetent
erleben
modernisierte Zimmer
Kongresse

Sie haben Fragen?



Barbara Piorko

Veranstaltungs- & Verkaufsdirektorin

Telefon: +49 6341 145 402

E-Mail: veranstaltung@parkhotel-landau.de



Kerstin Ehmer

Veranstaltungs- & Verkaufsassistentin

Telefon: +49 6341 145 403

E-Mail: veranstaltung@parkhotel-landau.de

Seminare
Workshops
Meetings
Konferenzen
professionell Tagen



Willkommen mittendrin!

im Parkhotel Landau

500 Meter vom Landauer Hauptbahnhof, zwei Kilometer von der A 65 und acht Gehminuten von der Landauer Altstadt entfernt, liegt das 1992 eröffnete Viersterne-Hotel zentral und dennoch ruhig mit Blick auf den Ostpark. 77 Zimmer in vier Kategorien und eine Suite stehen für Sie bereit.

Tagungen & Veranstaltungen finden in den barrierefreien Räumlichkeiten mit einer Größe von 21 qm bis 105 qm statt. Diese befinden sich auf dem neuesten technischen Stand und verfügen über vielfältige Extras.

Kulinarisch bietet das Restaurant (200 Sitzplätze) im Parkhotel eine genussvolle Mittagspause mit Menü oder Lunchbuffet sowie eine abwechslungsreiche Abendkarte. Ein vielfältiger Brunch 2.0 an jeden 2. und 4. Sonntag im Monat lässt keine Wünsche offen. Die großzügige Sonnenterrasse mit Parkblick ist ein zusätzliches Highlight.

Ferner steht Ihnen ein Wellness Bereich mit Schwimmbad, Bio-Sauna, Finnischer Sauna, Dampfbad und Fitnessraum zur Verfügung.

Wir wünschen Ihnen großartige, inspirierende und angenehme Tage in unserem Haus. **Willkommen mittendrin!**

Ihr Team vom Parkhotel Landau



Konzentriert Tagen!



Seminare
Workshops
Meetings
Konferenzen
professionell Tagen

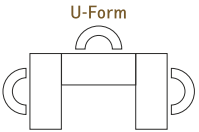
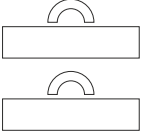
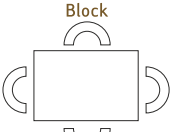



Für Veranstaltungen & Tagungen bietet das Parkhotel Tagungsgästen fünf moderne, barrierefreie Veranstaltungs- und Tagungsräumlichkeiten in einer Größe von 21 bis 105 qm. Neueste Beamertechnologie, WLAN-Optimierung, trittschallgedämpfte Bodenbeläge, LED-Tageslichtanlagen, Klimaanlage und Tageslicht sind nur einige der Ausstattungsmerkmale.

Ein erfahrenes und professionelles Team befindet sich in unmittelbarer räumlicher Nähe und steht für Fragen und Wünsche zur Verfügung.

Konzentriert Tagen!

Bestuhlungsmöglichkeiten der Räume

	 U-Form	 Parlamentarisch	 Block	 Stuhlreihen
STRECCIUS 105m ² (7,5 x 14m)	26 U-Form 46 innen / außen <small>Personen</small>	40 Personen	32 Personen	100 Personen
OSTPARK 68m ² (11,2 x 6m)	20 Personen	24 Personen	24 Personen	60 Personen
MAHLA 69m ² (15 x 4,5m)	26 Personen	30 Personen	30 Personen	70 Personen
VAUBAN 52m ² (7,5 x 7m)	14 Personen	24 Personen	20 Personen	40 Personen
LANDAU 21m ² (3,5 x 6m)	-	-	8 Personen	-

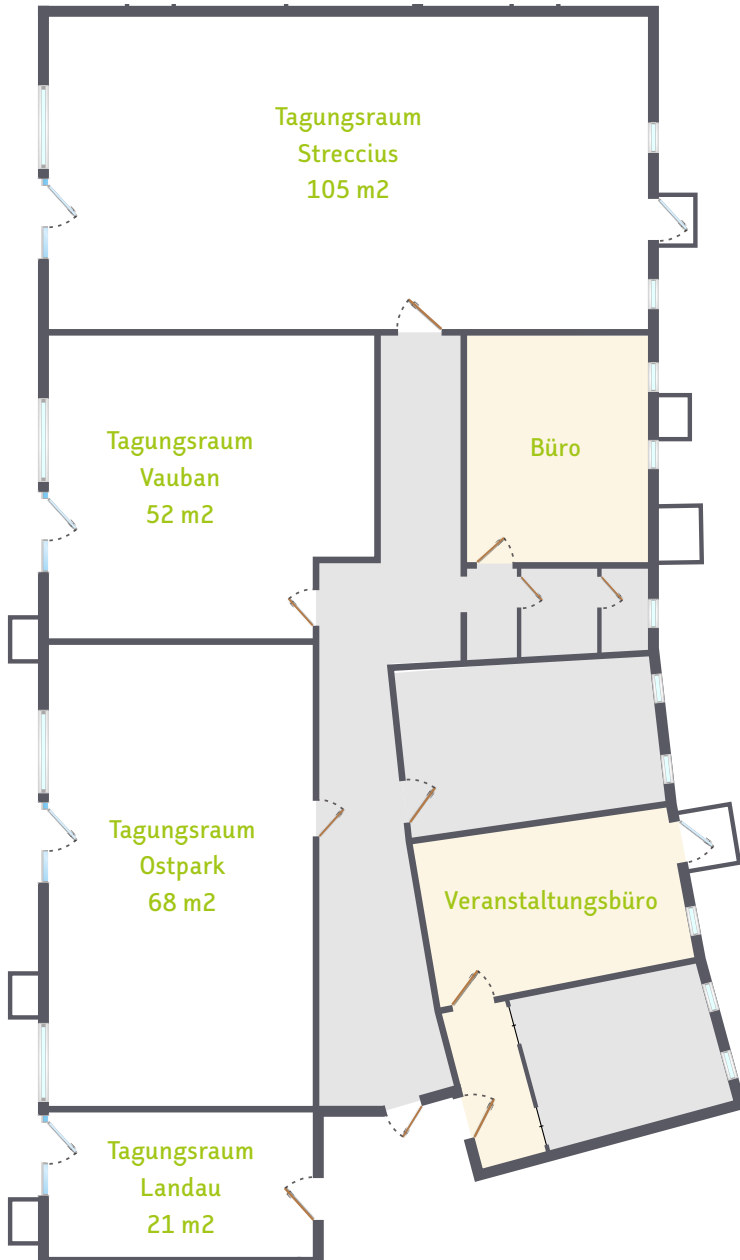
Unsere Räumlichkeiten sind flexibel bestuhlbar und können exakt auf Ihre Veranstaltung abgestimmt werden. Ergänzend zu unseren Räumlichkeiten besteht die Möglichkeit die benachbarte und durch direkten Zugang angebundene Jugendstil-Festhalle mit Kapazitäten für bis zu 1000 Personen zu buchen.

Selbstverständlich bieten wir Ihnen auch dort unser genussvolles Tagungs- und Veranstaltungscatering an. Zwischen dem Parkhotel und der Jugendstil-Festhalle besteht eine enge Kooperation.

› Mehr Informationen zur Festhalle finden Sie auf Seite 8.

Seminare
 Workshops
 Meetings
 Konferenzen
 professionell Tagen

Grundriss der Tagungs- & Veranstaltungsräumlichkeiten



Seminare
Kongresse **erleben**

Genussvoll Speisen!



Konzentriertes Tagen erfordert regelmäßige Pausen bei genussvoller Verpflegung und in angenehmer, inspirierender Atmosphäre.

Das wissen wir und dafür steht Ihnen unser „Pausenraum“ zur Verfügung. Deftige & kernige Snacks werden hier ebenso angeboten wie klassische Tagungsverpflegung, Kuchen und Süßigkeiten. Frisches Obst, diverse Milchprodukte, Kaffeespezialitäten und eine breite Teeauswahl runden das Angebot ab.

Für eine genussvolle Mittagspause sorgt Küchenchef Alexander Haumont mit einem delikaten Lunchbuffet oder saisonalem 3-Gang-Menü. Zu jeder Tagungspauschale kann zusätzlich ein Abendmenü gebucht werden.



Angenehm Übernachten!



Kategorie Parkblick Komfort

Für Sie stehen 77 hochwertig ausgestattete Zimmer in vier Kategorien und eine Suite bereit.

Diese bieten wahlweise Stadt- oder Parkblick. Alle Zimmer sind per Lift erreichbar und verfügen über kostenfreies WLAN.

Den perfekten Start in einen konzentrierten Veranstaltungstag bietet Ihnen das reichhaltige Frühstücksbuffet, welches keine Wünsche offen lässt.



Der großzügige Wellnessbereich mit Schwimmbekken, finnischer Sauna, Bio-Sauna, Dampfbad und Fitnessraum steht Ihnen ebenfalls zur Verfügung.

Gerne bieten wir Ihnen das Parken zu Sonderkonditionen (nach Verfügbarkeit) in der hoteleigenen Tiefgarage an.



Kategorie Stadtblick

Jugendstil-Festhalle Landau!



Die Festhalle in Landau, eine der bedeutendsten Festspiel- und Theaterbauten des Jugendstils im süddeutschen Raum, bietet hervorragende Bühnen- und Kongresstechnik. Die multifunktionale Veranstaltungsstätte verspricht optimale Raumausstattung und eine flexible Raumgestaltung.

Begleitet werden Sie durch das professionelle und hochmotivierte Veranstaltungsteam der Stadtholding Landau. Als Unterzeichner des Nachhaltigkeitskodexes der Veranstaltungswirtschaft, hat sich das städtische Unternehmen zudem verpflichtet, auf ein nachhaltiges Wirtschaften bei der Organisation und Durchführung von Veranstaltungen zu achten.

Selbstverständlich bieten wir Ihnen auch in den Räumlichkeiten der Festhalle unser genussvolles und abwechslungsreiches Tagungscatering an.

› Nähere Infos: www.stadtholding.de/jugendstil-festhalle

Seminare
Workshops
Meetings
Konferenzen
professionell Tagen

Mögliches Rahmenprogramm oder
10 Dinge die Sie getan haben sollten,
bevor Sie die Pfalz verlassen:

01. Weinprobe im Parkhotel oder der Vinothek Par Terre
02. Weinprobe bei einem von mehr als 50 Winzern in der Umgebung
03. Geführte Rad- oder Segway-Tour durch die Umgebung
04. Teambuilding im Abenteuer-Kletterpark in Kandel
05. Besichtigung des historischen Stadtkerns mit Resten der französischen Festungsanlage
06. Teamevent im Kart-Center Landau
07. Ausflug in die Dom- und Kaiserstadt Speyer
08. Wanderung zu einer der unzähligen Burgen der Region oder zum Hambacher Schloss
09. Tour mit der Südpfalz Draisinenbahn
10. Schnuppergolfen im Golfclub Dreihof bei Essingen



Parkhotel Landau Betriebs GmbH

Mahlastraße 1

76829 Landau

+49 6341 1450

www.parkhotel-landau.de